

Prestação de Contas - CES



RELATÓRIO QUADRIMESTRAL

RELATÓRIO DO 2º QUADRIMESTRE 2020



2º QUADRIMESTRE 2020-CONSELHO ESTADUAL

1. PRINCIPAIS RECEITAS
2. DISPONIBILIDADES
3. INVESTIMENTOS EM SAÚDE

1. RECEITAS DO PERÍODO (principais)

RECEITAS/TRANSFERÊNCIAS		
DESCRIÇÃO/MÊS	2º QUADRIMESTRE	%
FUNSAÚDE (Produção)	36.753.792,90	30,71
Contrato de Gestão	82.769.940,86	69,16
Rendimentos de Aplicação Financeira	87.292,65	0,07
Outras (Doações e Ressarcimentos)	74.136,11	0,06
Total geral	119.685.162,52	100,00

2. DISPONIBILIDADES DO PERÍODO

DISPONIBILIDADES BANCÁRIAS		
DESCRIÇÃO/MÊS	2º QUADRIMESTRE	%
CONTA 11.314-X	2.212.426,34	41,66
CONTA 11.480-4	784.653,21	14,77
CONTA 12.463-X	576.881,88	10,86
CONTA 700.006-5	24.000,91	0,45
CONTA 11.479-0	1.712.791,35	32,25
Total geral	5.310.753,69	100,00

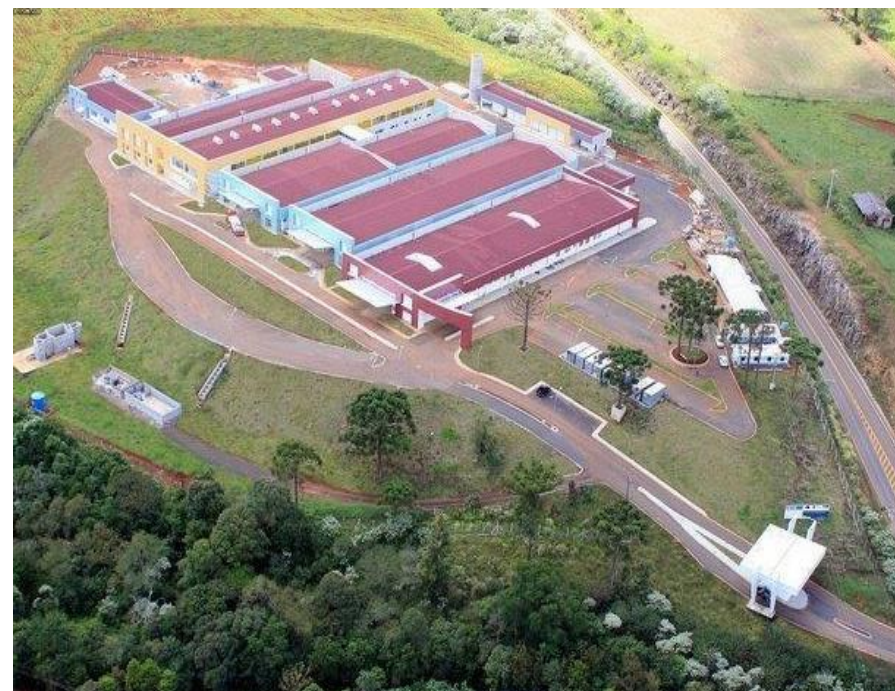
HRL-HOSPITAL REGIONAL DO LITORAL



3. HRL – HOSPITAL REGIONAL DO LITORAL

INVESTIMENTO QUADRIMESTRAL POR UNIDADE		
DESCRIÇÃO	VALOR	%
[1834]Generos Alimenticios	1.028.671,91	2,43
[1827]Insumos / Medicamentos	955.823,33	2,26
[1841]Material de Expediente / Escritorio	1.470,00	0,00
[1820]Material Hospitalar	3.710.164,74	8,77
[1799]Servicos Medicos Hospitalares	24.635.100,43	58,26
[4218]Ordenados e Salários, 13º Sal.e Enc.Socia	9.268.396,86	21,92
[4333]Despesa com Agua e Esgoto	686.809,62	1,62
[4361]Despesa com Material de Expediente / Esc	425,85	0,00
[4368]Despesa com Material de Limpeza e Higier	3.138,42	0,01
[4375]Despesa com Material Eletrico e Eletronico	5.840,20	0,01
[4326]Despesa com Telefone / Internet	414,78	0,00
[4410]Despesa com Viagens, Diarias e Ajuda de	7.230,00	0,02
[4403]Despesas com Servicos Graficos	306,60	0,00
[4382]Prestacao de Servicos Pessoa Juridicas	1.810.995,37	4,28
[4305]INSS Autonomos	22.440,00	0,05
[4298]Remuneracao Autonomos	149.700,00	0,35
Total	42.286.928,11	100,00

HRS-HOSPITAL REGIONAL DO SUDOESTE



3. HRS-HOSPITAL REGIONAL DO SUDOESTE

INVESTIMENTO QUADRIMESTRAL POR UNIDADE		%
DESCRIÇÃO	VALOR	
[2030]Generos Alimenticios	440.019,97	1,36
[2023]Insumos / Medicamentos	617.482,03	1,91
[1988]Material Hospitalar	4.772.739,65	14,74
[1981]Servicos Medicos Hospitalares	20.453.865,74	63,18
[4232]Ordenados e Salários, 13° Sal.e Enc.Socia	3.911.051,94	12,08
[4613]Despesa com Agua e Esgoto	180.086,58	0,56
[4655]Despesa com Material de Eletrico e Eletron	10.832,79	0,03
[4641]Despesa com Material de Expediente / Esc	5.421,00	0,02
[4648]Despesa com Material de Limpeza e Higien	15,00	0,00
[4683]Despesa com Servicos Graficos	170,00	0,00
[4690]Despesa com Viagens, Diarias e Ajuda de	12.030,26	0,04
[4680]Despesas com ressarcimento	850,00	0,00
[4662]Prestacao de Servicos Pessoa Juridicas	1.224.032,48	3,78
[4480]Acoes Trabalhistas	19.837,45	0,06
[4578]Remuneracao Autonomos	625.112,00	1,93
[4585]INSS Autonomos	99.789,32	0,31
Total	32.373.336,21	100,00

HWM-HOSPITAL WALDEMAR MONASTIER



3. HWM-HOSPITAL WALDEMAR MONASTIER

INVESTIMENTO QUADRIMESTRAL POR UNIDADE		
DESCRIÇÃO	VALOR	%
[2149]Generos Alimenticios	68.370,12	0,38
[2135]Insumos / Medicamentos	493.651,58	2,72
[2121]Material Hospitalar	2.243.705,27	12,35
[2107]Servicos Medicos Hospitalares	9.609.583,02	52,91
[4288]Ordenados e Salários, 13° Sal.e Enc.Socia	2.282.322,48	12,57
[4893]Despesa com Agua e Esgoto	38.520,05	0,21
[4928]Despesa com Material de Limpeza e Higier	523,00	0,00
[4935]Despesa com Material Eletrico e Eletronico	15.272,90	0,08
[4963]Despesa com Servicos Graficos	101,30	0,00
[4970]Despesa com Viagens, Diarias e Ajuda de	315,00	0,00
[4942]Prestacao de Servicos Pessoa Juridicas	1.356.984,75	7,47
[4865]INSS Autonomos	322.253,60	1,77
[4858]Remuneracao Autonomos	1.731.326,17	9,53
Total	18.162.929,24	100,00

HRNP-HOSPITAL REGIONAL NORTE PIONEIRO



3. HRNP-HOSP.REGIONAL NORTE PIONEIRO

INVESTIMENTO QUADRIMESTRAL POR UNIDADE		
DESCRIÇÃO	VALOR	%
[2373]Generos Alimenticios	95.702,00	0,67
[2359]Insumos / Medicamentos	301.670,85	2,10
[2387]Material de Expediente / Escritorio	511,44	0,00
[2828]Material de Limpeza	1.817,56	0,01
[2303]Material Hospitalar	1.107.010,92	7,71
[2296]Servicos Medicos Hospitalares	6.413.930,28	44,66
[4204]Ordenados e Salários, 13° Sal.e Enc.Socia	4.847.188,08	33,75
[5173]Despesa com Agua e Esgoto	50.924,76	0,35
[5201]Despesa com Material de Expediente / Esc	2.782,85	0,02
[5208]Despesa com Material de Limpeza e Higier	372,50	0,00
[5215]Despesa com Material Eletrico e Eletronico	11.740,00	0,08
[5243]Despesa com Servicos Graficos	32,00	0,00
[5166]Despesa com Telefone / Internet	11.620,71	0,08
[5250]Despesa com Viagens, Diarias e Ajuda de	17.000,00	0,12
[5222]Prestacao de Servicos Pessoa Juridicas	735.120,19	5,12
[5145]INSS Autonomos	147.296,46	1,03
[5138]Remuneracao Autonomos	615.571,34	4,29
Total	14.360.291,94	100,00

CPPI-CENTRO PROD.E PESQ.IMUNOBIOLOGICOS



3. CPPI-CENTRO PROD.E PESQ.IMUNOBIOLOGICOS

INVESTIMENTO QUADRIMESTRAL POR UNIDADE		
DESCRIÇÃO	VALOR	%
[3122]Insumos / Medicamentos	58.512,96	4,44
[3108]Material Hospitalar	73.643,10	5,58
[2926]Servicos Medicos Hospitalares	652.837,19	49,49
[4211]Ordenados e Salários, 13º Sal.e Enc.Socia	253.076,87	19,19
[5453]Despesa com Agua e Esgoto	56.605,25	4,29
[5481]Despesa com Material de Expediente / Esc	280,80	0,02
[5488]Despesa com Material de Limpeza e Higier	514,73	0,04
[5523]Despesa com Servicos Graficos	360,00	0,03
[5530]Despesa com Viagens, Diarias e Ajuda de	120,00	0,01
[5502]Prestacao de Servicos Pessoa Juridicas	223.073,94	16,91
Total	1.319.024,84	100,00

HRG-HOSPITAL REGIONAL DE GUARAQUEÇABA



3. HRG-HOSPITAL REG.DE GUARAQUEÇABA

INVESTIMENTO QUADRIMESTRAL POR UNIDADE		%
DESCRIÇÃO	VALOR	
[3325]Generos Alimenticios	17.732,80	0,71
[3304]Insumos / Medicamentos	7.828,12	0,31
[3339]Material de Expediente	59,90	0,00
[3297]Material Hospitalar	60.784,92	2,42
[3283]Servicos Medicos Hospitalares	1.633.593,85	64,98
[4295]Ordenados e Salários, 13° Sal.e Enc.Socia	626.639,60	24,93
[5733]Despesa com Agua e Esgoto	64.043,34	2,55
[5754]Despesa com Alimentacao	46.058,22	1,83
[5761]Despesa com Material de Expediente / Esc	74,85	0,00
[5775]Despesa com Material Eletrico e Eletronico	119,99	0,00
[5810]Despesa com Viagens, Diarias e Ajuda de	2.205,00	0,09
[5782]Prestacao de Servicos Pessoa Juridicas	54.690,93	2,18
Total	2.513.831,52	100,00

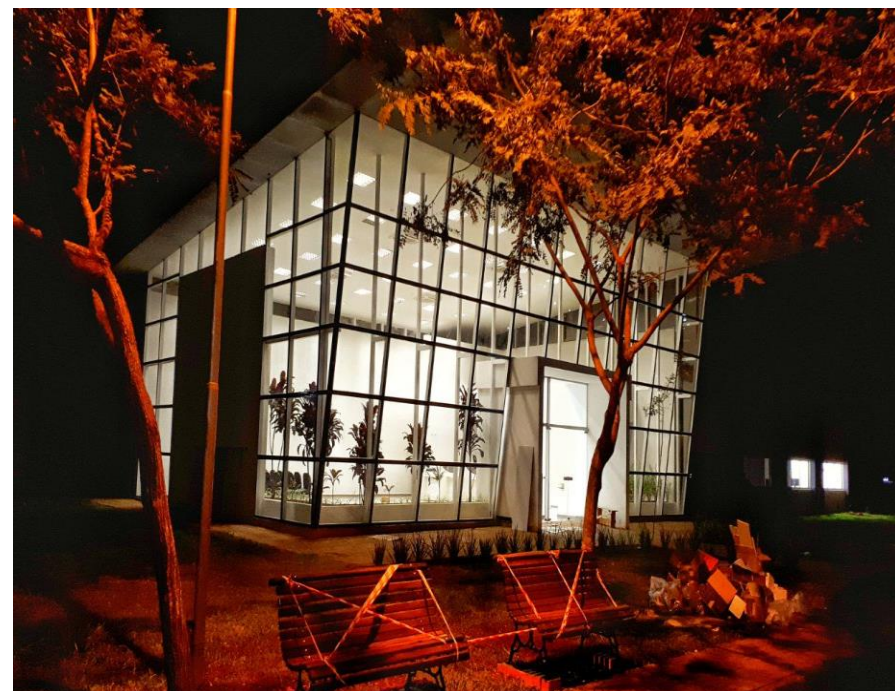
ESPP-ESCOLA SAÚDE PÚBLICA DO PARANÁ



3. ESPP-ESCOLA SAÚDE PÚBLICA DO PARANÁ

INVESTIMENTO QUADRIMESTRAL POR UNIDADE		
DESCRIÇÃO	VALOR	%
[3724]Insumos / Medicamentos	83,40	0,01
[3710]Material Hospitalar	35.085,50	4,21
[3703]Servicos Medicos Hospitalares	181.238,80	21,77
[4225]Ordenados e Salários, 13º Sal.e Enc.Socia	492.538,28	59,15
[6034]Despesa com Alimentacao	4.070,00	0,49
[6090]Despesa com Viagens, Diarias e Ajuda de	10.240,00	1,23
[6062]Prestacao de Servicos Pessoa Juridicas	109.427,22	13,14
Total	832.683,20	100,00

HRTB-HOSPITAL REGIONAL TELÊMACO BORBA



HRTB-HOSPITAL REGIONAL TELÊMACO BORBA

INVESTIMENTO QUADRIMESTRAL POR UNIDADE		
DESCRIÇÃO	VALOR	%
[3780]Material Hospitalar	4.168,92	1,52
[3773]Servicos Medicos Hospitalares	54.508,04	19,92
[3518]Ordenados e Salários, 13° Sal.e Enc.Socia	172.513,13	63,06
[6370]Despesa com Viagens, Diarias e Ajuda de	1.390,00	0,51
[6342]Prestacao de Servicos Pessoa Juridicas	41.001,88	14,99
Total	273.581,97	100,00

CHR-CENTRO HOSPITALAR DE REABILITAÇÃO



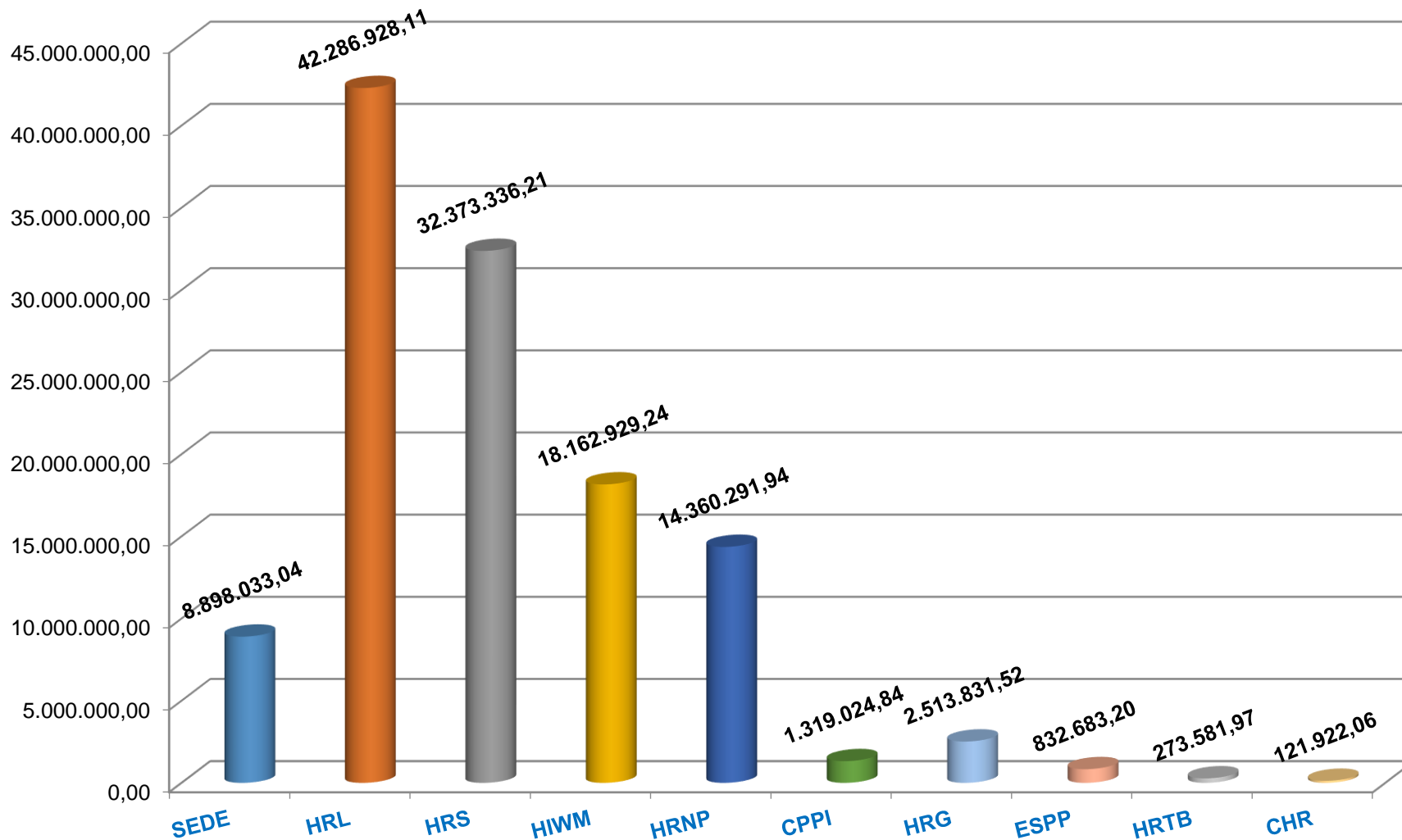
CHR-CENTRO HOSPITALAR DE REABILITAÇÃO

INVESTIMENTO QUADRIMESTRAL POR UNIDADE		
DESCRIÇÃO	VALOR	%
[1304]Ações Trabalhistas	18.369,32	15,07
[6419]Prestação de Serviço Pessoa Jurídica	103.552,74	84,93
Total	121.922,06	100,00

3. FUNEAS - SEDE

INVESTIMENTO QUADRIMESTRAL POR UNIDADE		
DESCRIÇÃO	VALOR	%
[1624]Material de Copa e Cozinha	2.978,55	0,03
[1463]Material de Expediente	19.602,67	0,22
[1743]Material de Limpeza	545,25	0,01
[1764]Suprimentos de Informatica	1.760,00	0,02
[3871]Ordenados e Salários, 13º Sal.e Enc.Socia	4.355.222,53	48,95
[4025]Despesa com Agua e Esgoto	184.205,26	2,07
[4046]Despesa com Alimentação	1.239,00	0,01
[4032]Despesa com Energia Eletrica	164.131,44	1,84
[4116]Despesa com Eventos	118,47	0,00
[4053]Despesa com Material de Expediente / Esc	15.016,86	0,17
[4060]Despesa com Material de Limpeza e Higier	75.576,00	0,85
[4067]Despesa com Material Eletrico e Eletronico	69.029,41	0,78
[4018]Despesa com Telefone / Internet	15.601,55	0,18
[4011]Despesa com Veiculos	10.325,64	0,12
[4102]Despesa com Viagens, Diarias e Ajuda de	2.518,60	0,03
[6833]Despesas com Correios	983,94	0,01
[7575]Despesas com Custas Judiciais	647.477,18	7,28
[4109]Despesas de Depreciacao / Amortizacao e	757.184,78	8,51
[4074]Prestacao de Servicos Pessoa Juridicas	2.574.515,91	28,93
Total	8.898.033,04	100,00

3. GRÁFICO RESUMO



Em função da pandemia COVID19 as reuniões estão sendo realizadas via vídeo conferência, não sendo possível no momento a demonstração on-line dos slides. Esta apresentação é um resumo dos relatórios e demonstrativos encaminhados ao Conselho Curador (balancetes de janeiro a agosto/2020).

Quaisquer dúvidas e/ou esclarecimentos serão sanados durante a reunião ou poderão ser encaminhadas via e-mail:

presidencia.funeas@funeas.pr.gov.br
funeas.presidencia@gmail.com



FIM